

Schéma půdorys

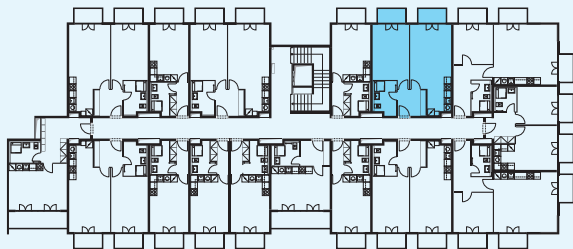
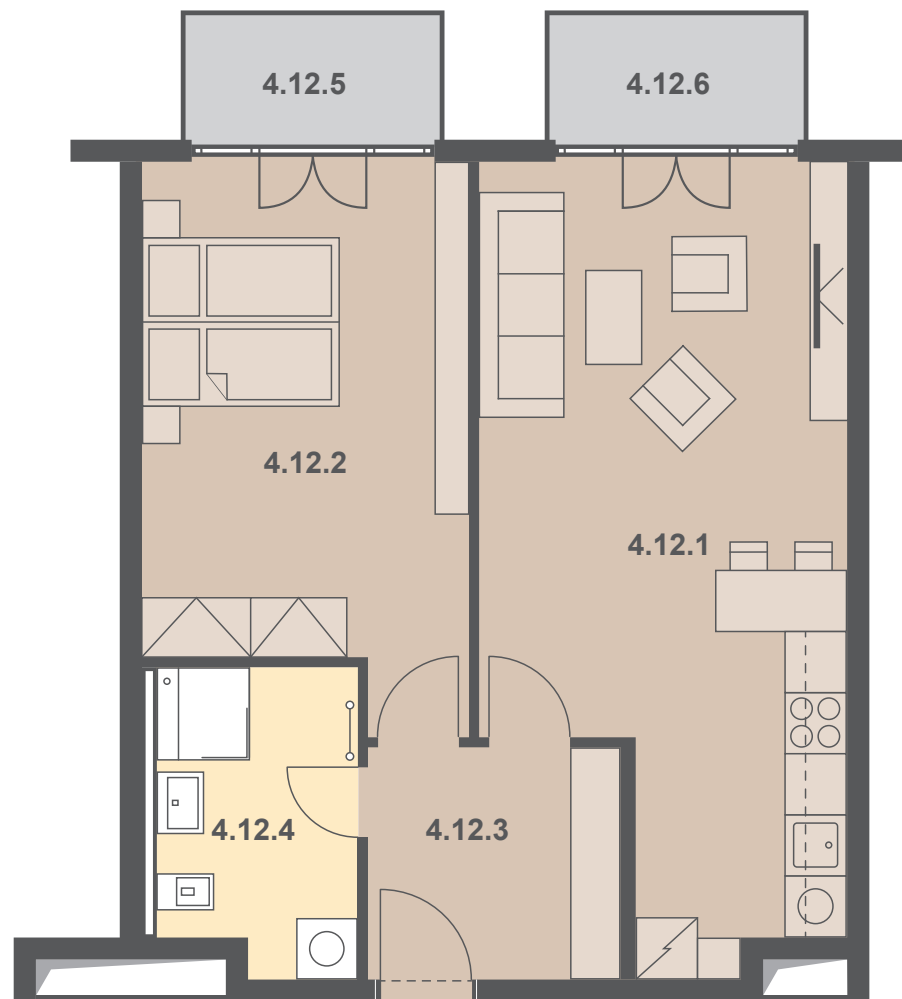


Schéma pohled



Schéma situace



číslo	popis	m <sup>2</sup>
4.12.1	obývací pokoj + kk	26,00
4.12.2	ložnice	17,17
4.12.3	předsíň	5,80
4.12.4	koupelna + wc	5,97
<b>celkem</b>		<b>56,60</b>
4.12.5	balkon	2,60
4.12.6	balkon	2,60
<b>celkem balkony</b>		<b>5,20</b>

\* nábytek v plánu není součástí vybavení bytu

Výpočet podlahové plochy bytů je počítán dle "Nařízení vlády č. 366/2013 Sb".

0 1 2 3m

