

Schéma půdorys

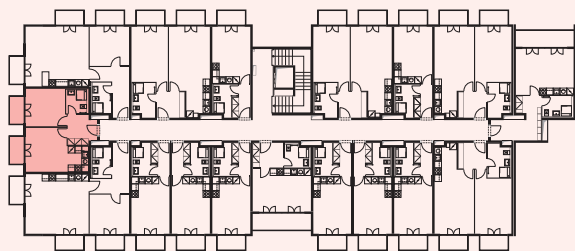


Schéma pohled

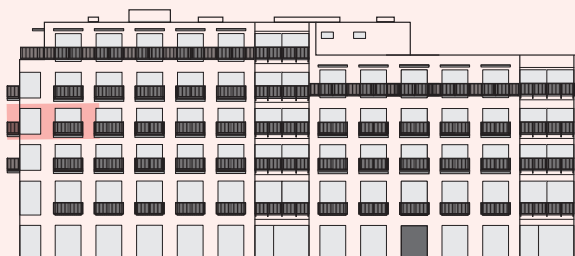
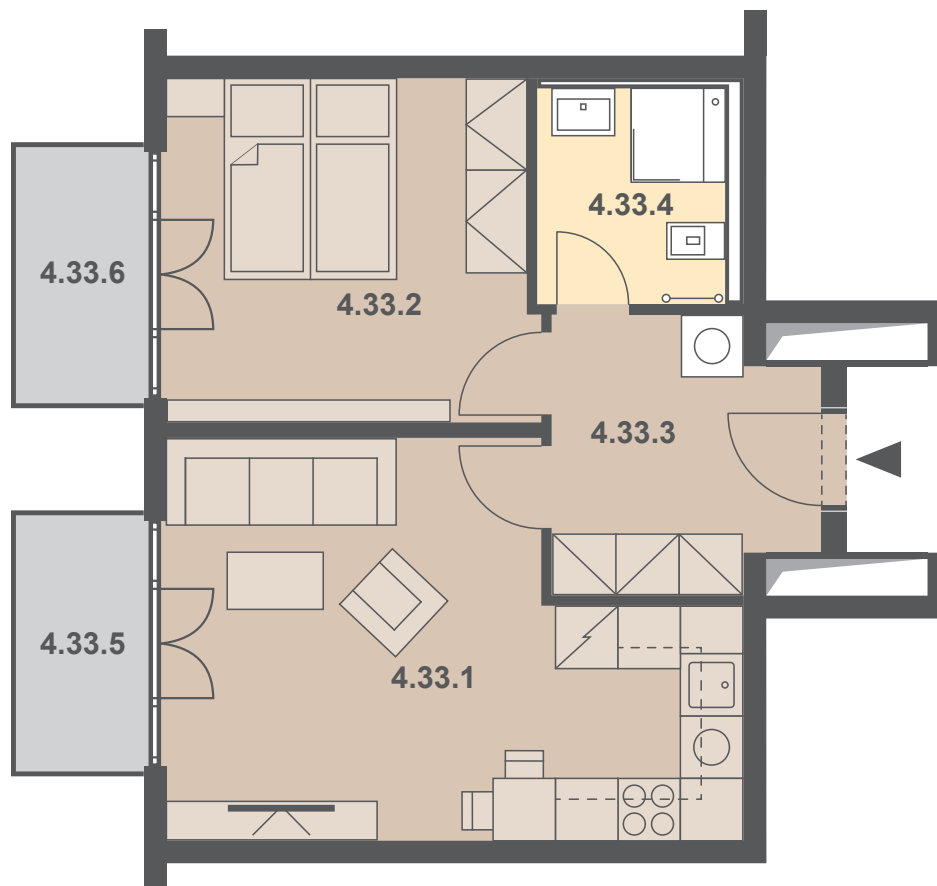


Schéma situace



číslo	popis	m <sup>2</sup>
4.33.1	obývací pokoj + kk	19,11
4.33.2	ložnice	12,23
4.33.3	předsíň	8,33
4.33.4	koupelna + wc	4,29
<b>celkem</b>		<b>43,90</b>
4.33.5	balkon	2,60
4.33.6	balkon	2,60
<b>celkem balkony</b>		<b>5,20</b>

\* nábytek v plánu není součástí vybavení bytu

Výpočet podlahové plochy bytů je počítán dle "Nařízení vlády č. 366/2013 Sb".

0 1 2 3m

