

Schéma půdorys

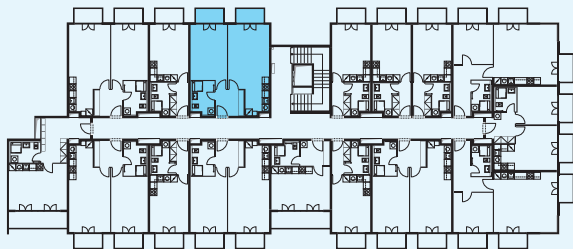


Schéma pohled

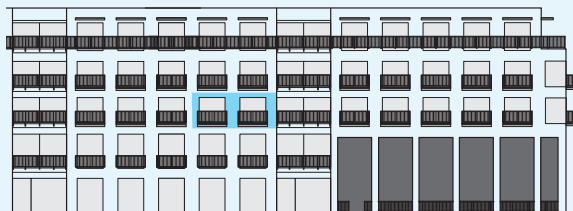
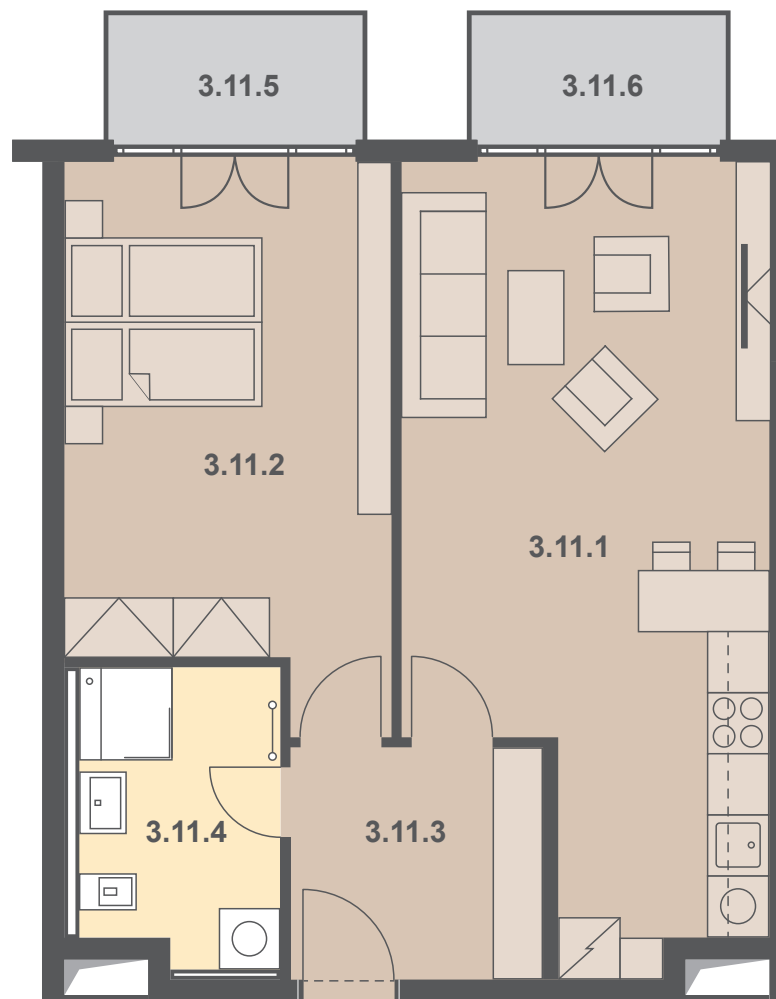


Schéma situace



| číslo | popis | m ² |
|-----------------------|--------------------|----------------|
| 3.11.1 | obývací pokoj + kk | 25,88 |
| 3.11.2 | ložnice | 17,14 |
| 3.11.3 | předsíň | 5,80 |
| 3.11.4 | koupelna + wc | 5,97 |
| celkem | | 56,60 |
| 3.11.5 | balkon | 2,60 |
| 3.11.6 | balkon | 2,60 |
| celkem balkony | | 5,20 |

* nábytek v plánu není součástí vybavení bytu

Výpočet podlahové plochy bytů je počítán dle "Nařízení vlády č. 366/2013 Sb".