

Schéma půdorys

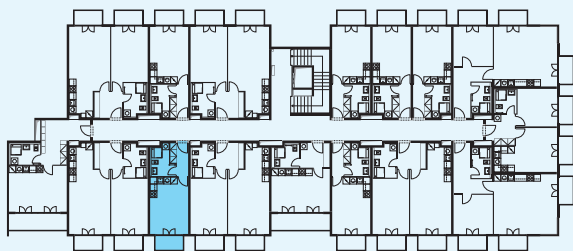


Schéma pohled

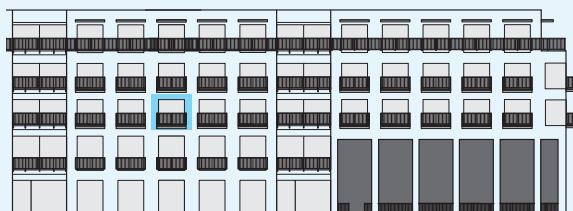
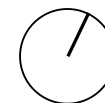
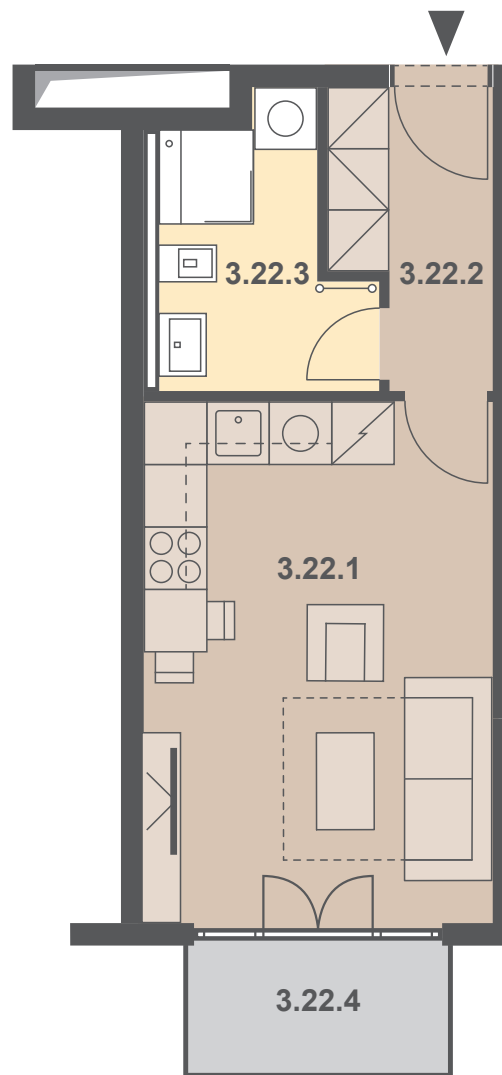


Schéma situace



| číslo                 | popis               | m <sup>2</sup> |
|-----------------------|---------------------|----------------|
| 3.22.1                | obytný prostor + kk | 17,90          |
| 3.22.2                | předsíň             | 4,05           |
| 3.22.3                | koupelna + wc       | 5,10           |
| <b>celkem</b>         |                     | <b>27,40</b>   |
| 3.22.4                | balkon              | 2,60           |
| <b>celkem balkony</b> |                     | <b>2,60</b>    |

\* nábytek v plánu není součástí vybavení bytu

Výpočet podlahové plochy bytů je počítán dle "Nařízení vlády č. 366/2013 Sb".