

Schéma půdorys

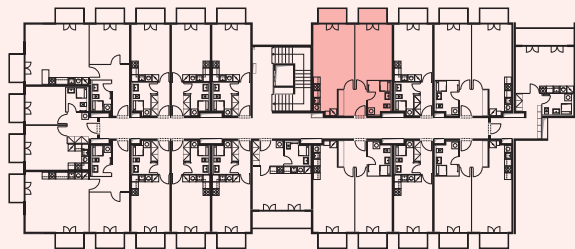


Schéma pohled

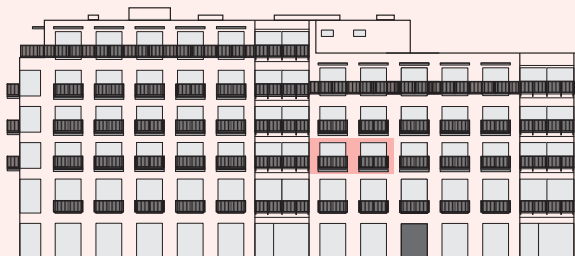
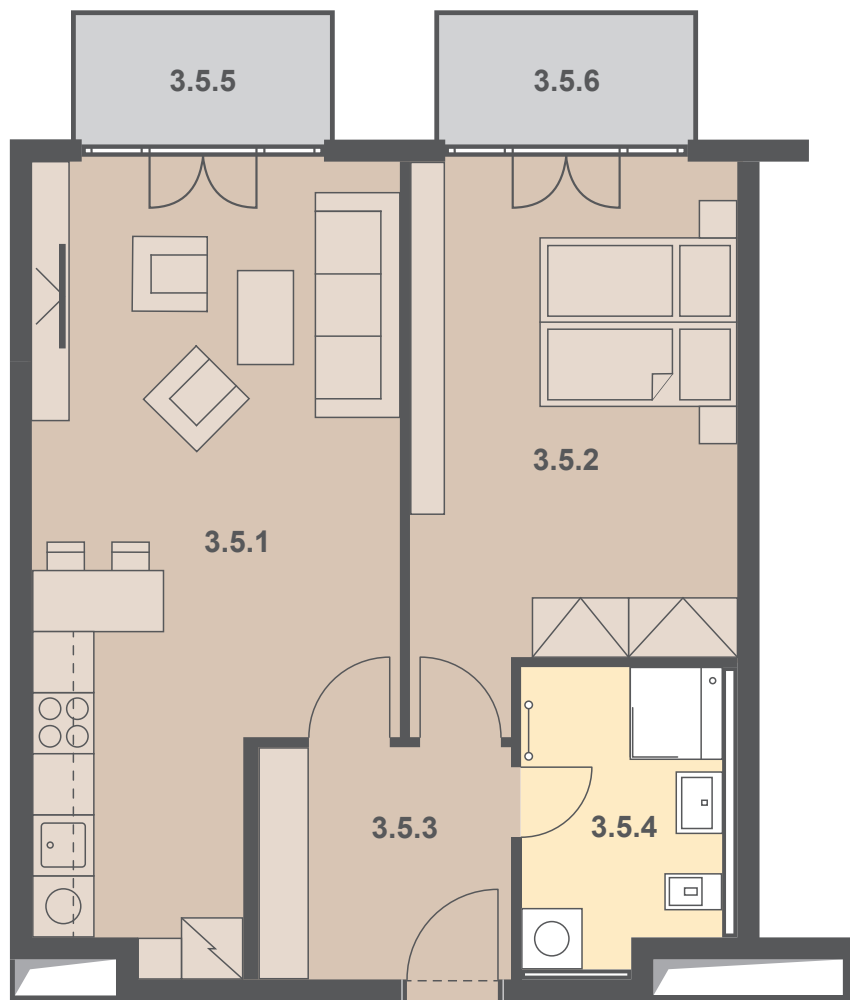


Schéma situace



číslo	popis	m <sup>2</sup>
3.5.1	obývací pokoj + kk	25,88
3.5.2	ložnice	17,14
3.5.3	předsíň	5,80
3.5.4	koupelna + wc	5,97
<b>celkem</b>		<b>56,60</b>
3.5.5	balkon	2,60
3.5.6	balkon	2,60
<b>celkem balkony</b>		<b>5,20</b>

\* nábytek v plánu není součástí vybavení bytu

Výpočet podlahové plochy bytů je počítán dle "Nařízení vlády č. 366/2013 Sb".

0 1 2 3m

