

Schéma půdorys

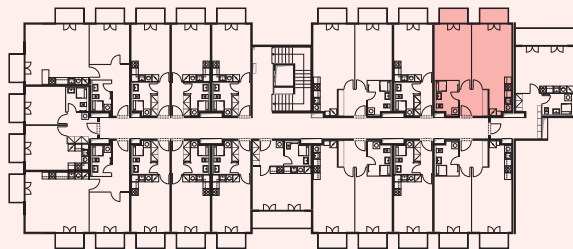
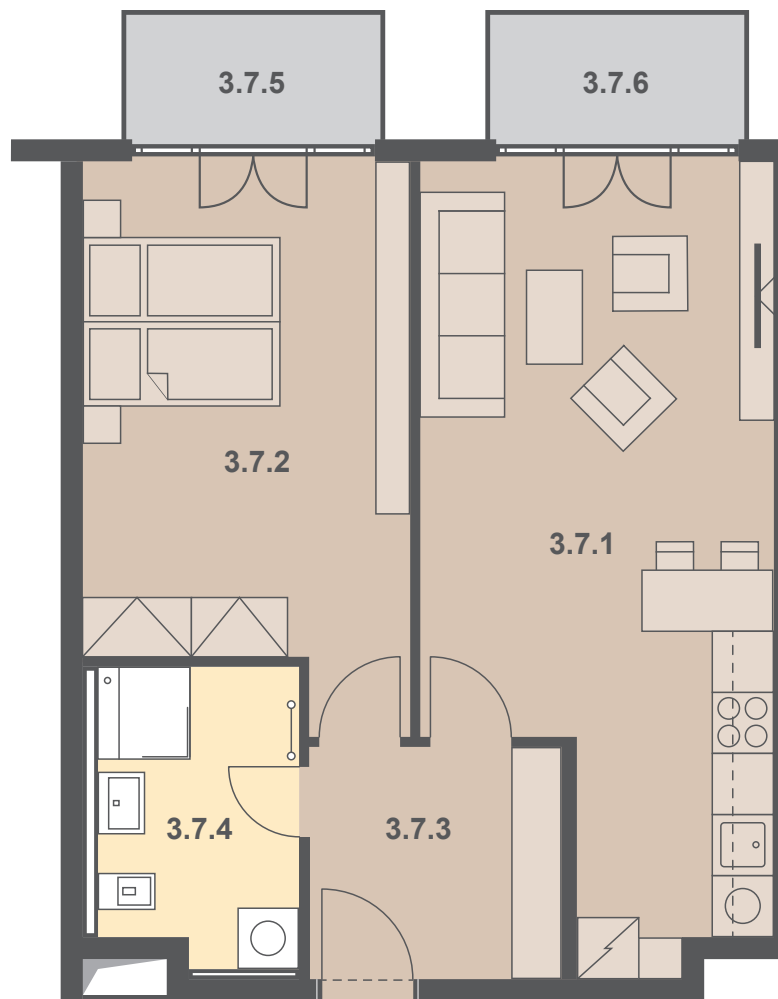


Schéma pohled



Schéma situace



číslo	popis	m <sup>2</sup>
3.7.1	obývací pokoj + kk	24,79
3.7.2	ložnice	17,14
3.7.3	předsíň	5,80
3.7.4	koupelna + wc	5,97
<b>celkem</b>		<b>55,50</b>
3.7.5	balkon	2,60
3.7.6	balkon	2,60
<b>celkem balkony</b>		<b>5,20</b>

\* nábytek v plánu není součástí vybavení bytu

Výpočet podlahové plochy bytů je počítán dle "Nařízení vlády č. 366/2013 Sb".

0 1 2 3m

