

Schéma půdorys

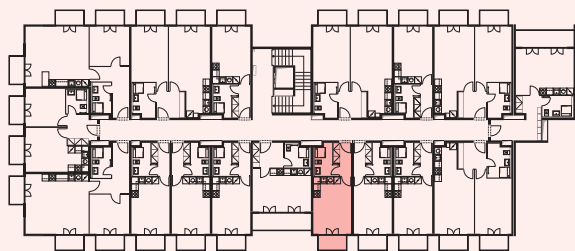


Schéma pohled

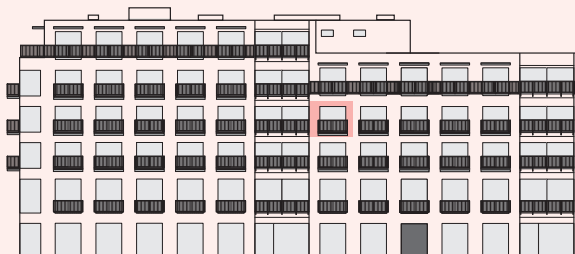
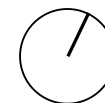
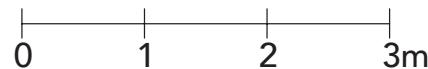
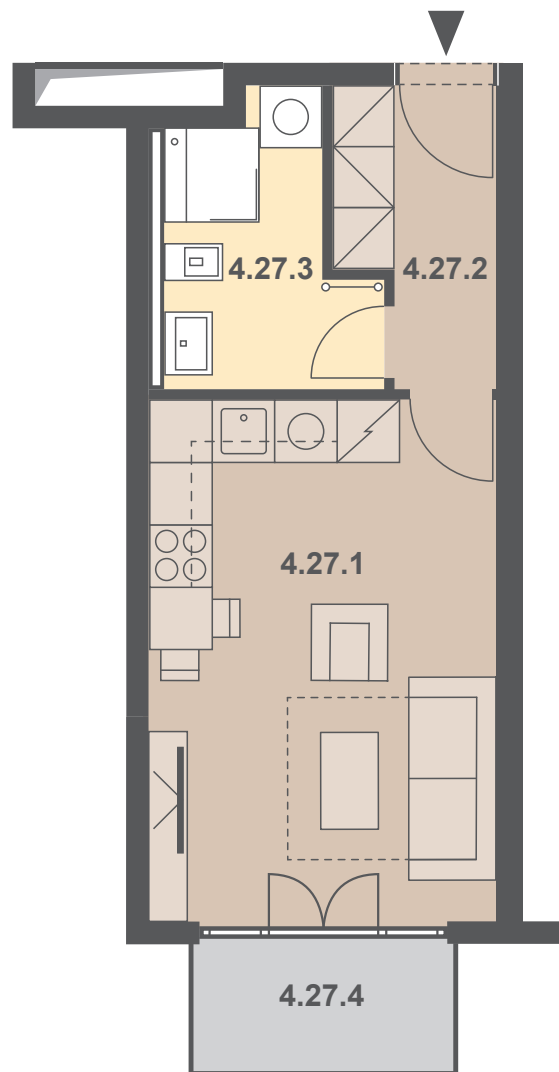


Schéma situace



číslo	popis	m <sup>2</sup>
4.27.1	obytný prostor + kk	17,47
4.27.2	předsíň	4,00
4.27.3	koupelna + wc	5,05
<b>celkem</b>		<b>27,00</b>
4.27.4	balkon	2,60
<b>celkem balkony</b>		<b>2,60</b>

\* nábytek v plánu není součástí vybavení bytu

Výpočet podlahové plochy bytů je počítán dle "Nařízení vlády č. 366/2013 Sb".