

Schéma půdorys

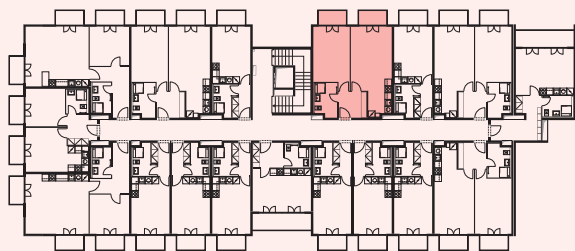
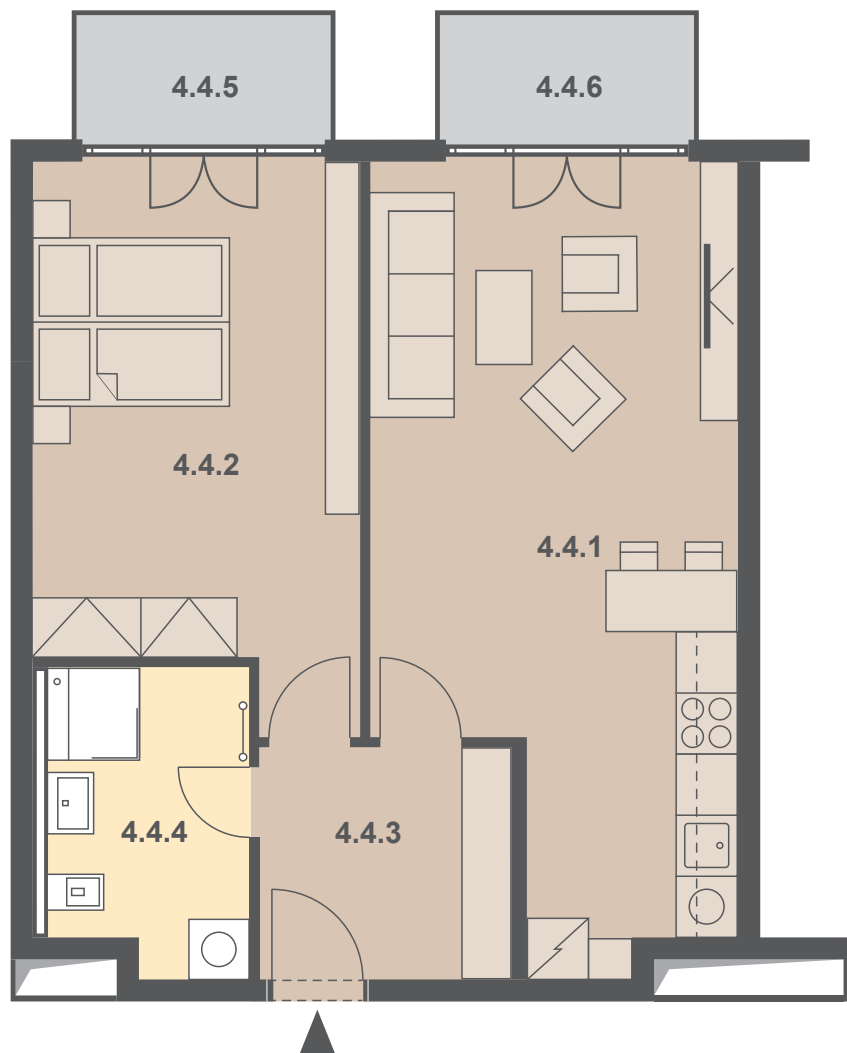


Schéma pohled



Schéma situace



číslo	popis	m <sup>2</sup>
4.4.1	obývací pokoj + kk	26,00
4.4.2	ložnice	17,17
4.4.3	předsíň	5,80
4.4.4	koupelna + wc	5,97
<b>celkem</b>		<b>56,50</b>
4.4.5	balkon	2,60
4.4.6	balkon	2,60
<b>celkem balkony</b>		<b>5,20</b>

\* nábytek v plánu není součástí vybavení bytu

Výpočet podlahové plochy bytů je počítán dle "Nařízení vlády č. 366/2013 Sb".

0 1 2 3m

