

Schéma půdorys

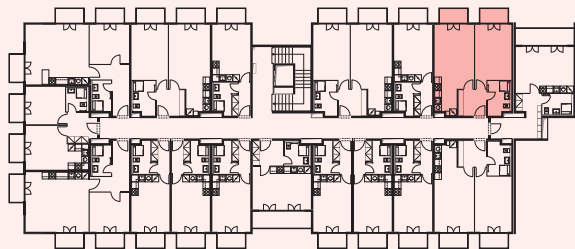


Schéma pohled

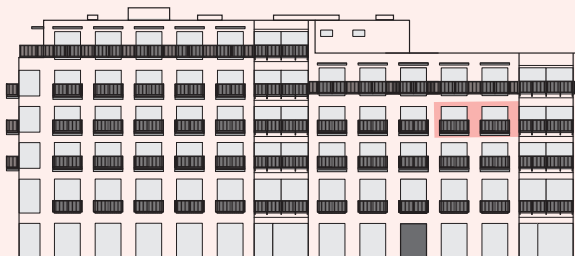
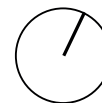


Schéma situace



0 1 2 3m



| číslo | popis | m ² |
|-----------------------|--------------------|----------------|
| 4.6.1 | obývací pokoj + kk | 26,06 |
| 4.6.2 | ložnice | 17,17 |
| 4.6.3 | předsíň | 5,80 |
| 4.6.4 | koupelna + wc | 5,55 |
| celkem | | 55,50 |
| 4.6.5 | balkon | 2,60 |
| 4.6.6 | balkon | 2,60 |
| celkem balkony | | 5,20 |

* nábytek v plánu není součástí vybavení bytu

Výpočet podlahové plochy bytů je počítán dle "Nařízení vlády č. 366/2013 Sb".