

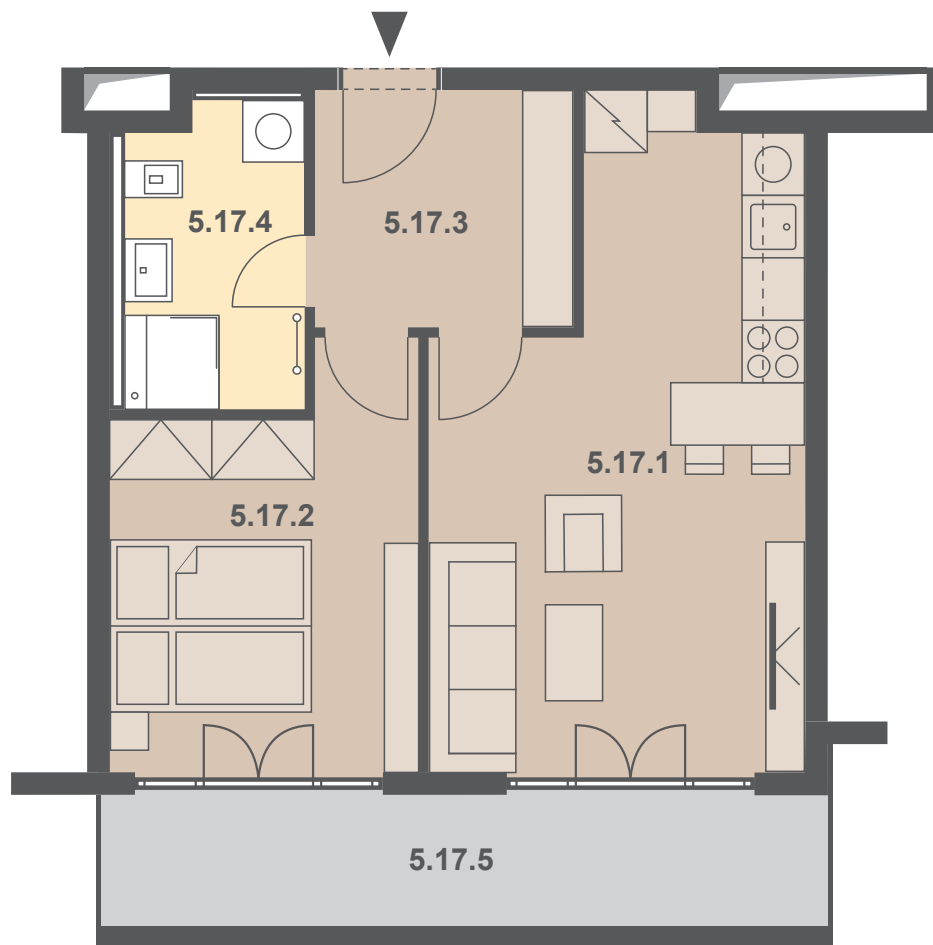
Schéma půdorys



Schéma pohled



Schéma situace



| číslo | popis | m ² |
|----------------------|--------------------|----------------|
| 5.17.1 | obývací pokoj + kk | 19,60 |
| 5.17.2 | ložnice | 11,93 |
| 5.17.3 | předsíň | 5,80 |
| 5.17.4 | koupelna + wc | 5,72 |
| celkem | | 44,60 |
| 5.17.5 | terasa | 8,85 |
| celkem terasy | | 8,85 |

* nábytek v plánu není součástí vybavení bytu

Výpočet podlahové plochy bytů je počítán dle "Nařízení vlády č. 366/2013 Sb".

0 1 2 3m

